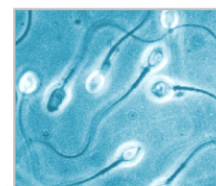


CONTENITORI PER AZOTO LIQUIDO
INSEMINAZIONE ANIMALE

L'inseminazione artificiale è una tecnica di fecondazione assistita che consiste nell'introdurre gli spermatozoi all'interno dell'apparato riproduttore femminile. Le prime prove di fecondazione artificiale risalgono all'inizio del XX secolo ma la maggiore diffusione di questa tecnica si ha nella seconda metà del secolo scorso, quando già molti bovini, equini e ovini, vengono fatti riprodurre con questo metodo. Una tappa fondamentale nell'uso della fecondazione artificiale, specie nella razza bovina, è rappresentata dal congelamento dello sperma, che ha dato la possibilità di diffondere più agevolmente questa pratica consentendo di sviluppare la miglior genetica nei vari settori di attuazione. Il seme, dopo la "raccolta", viene inserito in paillettes e successivamente congelato. Le paillettes vengono conservate in azoto liquido a -196° C. Lo stoccaggio delle paillettes avviene per mezzo di contenitori di azoto liquido, appositamente dotati di cestelli. Per lo scongelamento delle paillettes, sono utilizzate diverse tecniche; noi consigliamo lo scongelamento attraverso l'apposito scongelatore di seme. La nostra ditta offre una gamma di contenitori che va da L 1 a L 50, adatti sia al trasporto che allo stoccaggio.



LA SCELTA DEI CONTENITORI IN QUESTO SETTORE È DETERMINATA DA DUE FATTORI:

1- CAPACITÀ DI STOCCAGGIO DEL SEME IN PAILLETTES

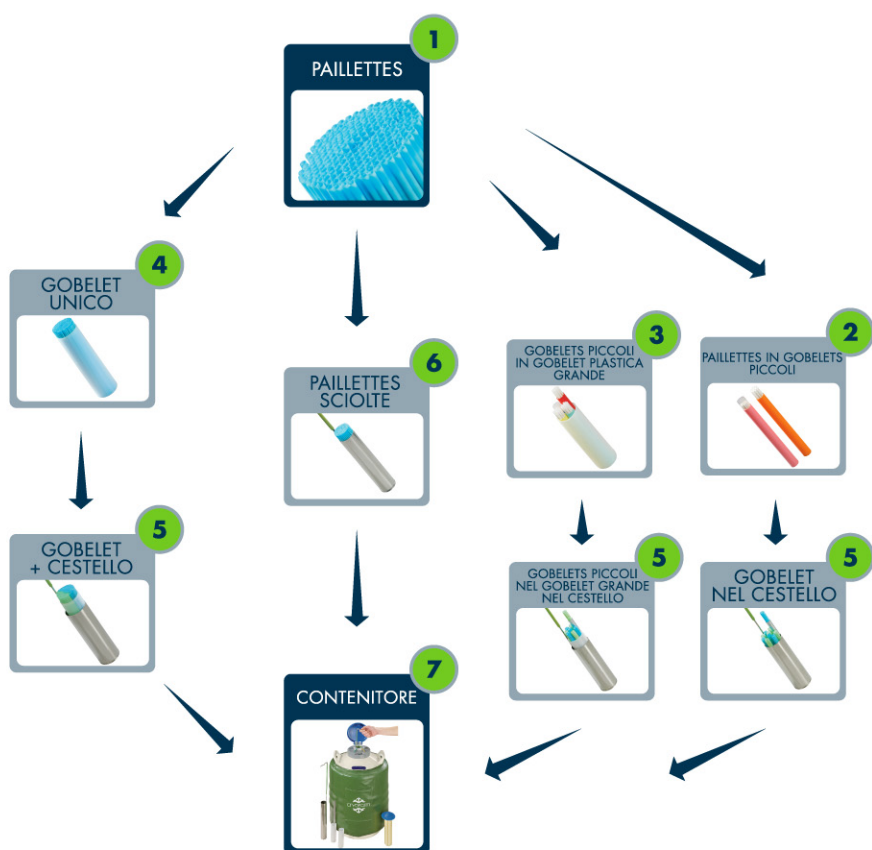
Per avere una maggiore capacità di immagazzinamento è necessaria un'apertura maggiore della bocca del contenitore. Nei contenitori più comunemente utilizzati dagli allevamenti europei (medio-piccoli), l'apertura della bocca non supera i 50 mm.

2- AUTONOMIA DELL' AZOTO ALL'INTERNO DEL CONTENITORE

Si sceglie l'autonomia in relazione alla minore o maggiore difficoltà di reperire l'azoto liquido. In Italia la rete di rifornimento dell'azoto è molto capillare, per questo motivo il contenitore più diffuso negli allevamenti è il 20 L.

Capacità

Autonomia

COMBINAZIONI DI UTILIZZO

TIPOLOGIA CESTELLI

> **singolo**: facilita il lavoro nella scelta del seme all'interno del contenitore, ma ne limita la capacità di stoccaggio.



> **doppio**: aumenta la capacità di stoccaggio, ma non facilita il lavoro nella scelta del seme.



> SCONGELATORE SEME



> ASTICELLA



> TERMOMETRO

