



CATALISTINO
ed. 2017

TIRE EQUIPMENT

Made in Italy 





GRIP LINE

GRIP*line*

GARANZIA 12 MESI

GRIPline F20

CLASSIC FRAME

- Bloccaggio piatto fino a 22"
- Griffe in acciaio temprato per una maggiore durata
- Pedaliera realizzata per una maggiore ergonomia
- Stallonatore galvanizzato con forma dedicata per migliorare la potenza
- Ribalto pneumatico del braccio di lavoro
- Dimensioni ridotte per piccoli spazi di lavoro
- Struttura rinforzata per braccio IRON ARM
- Doppia velocità con controllo manuale

DISPONIBILE VIDEO ISTRUZIONI
DI INSTALLAZIONE



Made in Italy

CARATTERISTICHE



Pressione di esercizio
8 - 10 bar



Serraggio piatto
est. 10" - 20" int. 12" - 22"



Larghezza max cerchio
3" - 11"



Diametro max ruota
950 mm



Velocità rotazione
6 - 12 rpm



Peso 206 kg



Dimensioni (A x P x L)
1860 x 1660 x 1350 mm



Imballo scatola di cartone (A x P x L)
1870 x 1150 x 1420 mm

ACCESSORI DI SERIE



Kit 4 protezioni
in plastica corsie



Leva smontagomme
500 mm



Protezione in plastica
torretta posteriore



Protezione in plastica
torretta anteriore



Protezioni in plastica
stallonatore



Rulliera

CODICE / DESCRIZIONE ART.

6000 GRIP F20
Alimentazione: trifase
400v - 50/60Hz



ART. 6203

- Kit attacchi moto GRIP F20



ART. 6204

- Appoggio stallonatore moto



ART. 6218

- Kit completo torretta moto



ART. 6201

- Braccio Iron Arm



ART. 6217

- Kit gonfiatubeless GRIP F20



ART. 6210

- Set 5 ricambi frontali torretta



ART. 6211

- Kit ricambio posteriore torretta



ART. 6212

- Kit completo torretta in plastica



ART. 6207

- Set 4 protezioni corsie piatto GRIP F20



ART. 6209

- Protezione paletta stallonatore

GRIPline R22

EXPERT FRAME

- Bloccaggio piatto fino a 25"
- Griffe in acciaio temprato per una maggiore durata
- Pedaliera realizzata per una maggiore ergonomia
- Stallonatore doppio effetto con super potenza
- Ribalto pneumatico e automatico del braccio di lavoro
- Piatto con finitura speciale ANTICORROSIONE
- Struttura rigida a DOPPIO SPESSORE
- Pedale di controllo per la doppia velocità



La foto si riferisce al COD. 6005

Made in Italy

CODICE / DESCRIZIONE ART.

6005 GRIP R22
Alimentazione: trifase
400v - 50/60Hz

6010 GRIP R22 + IRON ARM
Alimentazione: trifase
400v - 50/60Hz

CARATTERISTICHE



Pressione di esercizio
8 - 10 bar



Serraggio piatto
est. 10" - 22" int. 12" - 25"



Larghezza cerchio
min 3" - max 11"



Diametro max ruota
1000 mm



Velocità rotazione
7 - 15 rpm



Peso
ART. 6005: 230 kg
ART. 6010: 320 kg



Dimensioni (A x P x L)
1860 x 1660 x 1950 mm



Imballo scatola di cartone (A x P x L)
1870 x 1150 x 1420 mm

ACCESSORI DI SERIE



Kit 4 protezioni
in plastica corsie



Leva smontagomme
500 mm



Protezione in plastica
torretta posteriore



Protezione in plastica
torretta anteriore



Protezioni in plastica
stallonatore



Rulliera



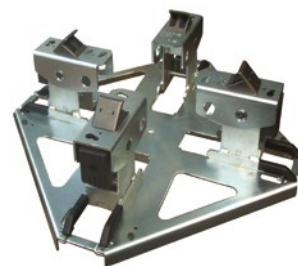
ART. 6206

- Adattatori moto GRIP R22-24



ART. 6204

- Appoggio stallonatore moto



ART. 6205

- Kit adattatore ruote moto universale



ART. 6218

- Kit completo torretta moto



ART. 6201

- Braccio Iron Arm



ART. 6202

- Kit gonfiatubeless



ART. 6210

- Set 5 ricambi frontali torretta



ART. 6211

- Kit ricambio posteriore torretta



ART. 6212

- Kit completo torretta in plastica



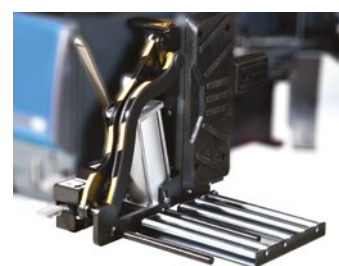
ART. 6208

- Set 4 protezioni corsie piatto GRIP R22



ART. 6209

- Protezione paletta stallonatore



ART. 6214

- Sollevatore ruote

GRIPline R24

PROFESSIONAL FRAME

- Bloccaggio piatto fino a 28"
- Nuove griffe regolabili ricavate da fusione per maggior rigidità
- Pedaliera realizzata per una maggiore ergonomia
- Stallonatore doppio effetto con super potenza
- Stallonatore SOFT CONTROL brevettato (ART. 6025)
- Ribalto pneumatico del braccio di lavoro
- Piatto con finitura speciale ANTICORROSIONE
- Struttura principale rigida a DOPPIO SPESSORE
- Doppia velocità INVERTER per l'ottimizzazione della rotazione del piatto



La foto si riferisce al COD. 6025

Made in Italy

CODICE / DESCRIZIONE ART.

6015 GRIP R24
Alimentazione: monofase
220v - 50/60Hz

6020 GRIP R24 + IRON ARM
Alimentazione: monofase
220v - 50/60Hz

6025 GRIP R24 + IRON ARM
+ SOFT CONTROL
Alimentazione: monofase
220v - 50/60Hz

CARATTERISTICHE



Pressione di esercizio
8 - 10 bar



Serraggio piatto
est. 10" - 24" int. 12" - 28"



Larghezza cerchio
min 3" - max 15"



Diametro max ruota
1200 mm



Velocità rotazione
7 - 15 rpm



Peso
ART. 6015: 320 kg
ART. 6020: 420 kg
ART. 6025: 420 kg



Dimensioni (A x P x L)
2295 x 1450 x 2010 mm



Imballo scatola di cartone (A x P x L)
1880 x 1150 x 1420 mm

ACCESSORI DI SERIE



Kit 4 protezioni
in plastica corsie



Maniglia premitallone



Protezione in plastica
torretta posteriore



Protezione in plastica
torretta anteriore



Protezioni in plastica
stallonatore



Rulliera



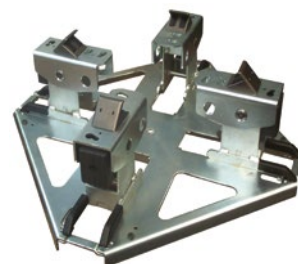
ART. 6206

- Adattatori moto GRIP R22-24



ART. 6204

- Appoggio stallonatore moto



ART. 6205

- Kit adattatore ruote moto universale



ART. 6201

- Braccio Iron Arm



ART. 6202

- Kit gonfiatubeless



ART. 6215

- Kit contenitore accessori



ART. 6210

- Set 5 ricambi frontali torretta



ART. 6211

- Kit ricambio posteriore torretta



ART. 6212

- Kit completo torretta in plastica



ART. 6213

- Set 4 protezioni corsie piatto GRIP R24-28



ART. 6209

- Protezione paletta stallonatore



ART. 6214

- Sollevatore ruote

GRIPline R28

PROFESSIONAL FRAME

- Bloccaggio piatto fino a 32"
- Nuove griffe regolabili ricavate da fusione per maggior rigidità
- Pedaliera realizzata per una maggiore ergonomia
- Stallonatore doppio effetto con super potenza
- Testina di smontaggio LEVERLESS con sistema brevettato
- Stallonatore SOFT CONTROL brevettato
- Ribalto pneumatico e automatico del braccio di lavoro con AMMORTIZZATORE
- Piatto con finitura speciale ANTICORROSIONE
- Struttura principale rigida a DOPPIO SPESSORE
- Doppia velocità INVERTER per l'ottimizzazione della rotazione del piatto



Made in Italy

CODICE / DESCRIZIONE ART.

6030

**GRIP R28 + IRON ARM
+ SOFT CONTROL**

Alimentazione: monofase
220v - 50/60Hz

CARATTERISTICHE



Pressione di esercizio
8 - 10 bar



Serraggio piatto
est. 10" - 28" int. 13" - 32"



Larghezza cerchio
min 3" - max 15"



Diametro max ruota
1200 mm



Velocità rotazione
7 - 15 rpm



Peso 385 kg



Dimensioni (A x P x L)
2295 x 1450 x 2010 mm



Imballo scatola di cartone (A x P x L)
2150 x 1150 x 1420 mm

ACCESSORI DI SERIE



Kit 4 protezioni
in plastica corsie



Maniglia premitallone



Protezione in plastica
torretta posteriore



Protezione in plastica
torretta anteriore



Protezioni in plastica
stallonatore



Rulliera



ART. 6202

- Kit gonfiatubeless



ART. 6215

- Kit contenitore accessori



ART. 6216

- Set 5 ricambi frontali torretta



ART. 6211

- Kit ricambio posteriore torretta



ART. 6214

- Sollevatore ruote



ART. 6213

- Set 4 protezioni corsie piatto
GRIP R24-28



ART. 6209

- Protezione paletta stallonatore

GRIP^{line} SUPER26

- Mandrino idraulico con inversione della rotazione
- Movimento idraulico di traslazione del carrello utensili
- Centralina idraulica con pressione regolabile
- 4 griffe per un centraggio sempre preciso con più settori di bloccaggio
- Rotazione rapida dell'utensile con bloccaggio manuale
- Forza stallonatore 26500 N

CARATTERISTICHE



Serraggio mandrino int. 14" - 26"



Larghezza cerchio max 800 mm



Diametro max ruota 1600 mm



Velocità rotazione 6 rpm



Peso 590 kg



Dimensioni (A x P x L) 1240 x 1660 x 1830 mm



Imballo cassa di legno (A x P x L) 830 x 1520 x 1900 mm



Made in Italy

ACCESSORI DI SERIE



- Leva smontagomme 500 mm,
- Leva smontagomme lunga,
- Pinza per ruote industriali

CODICE / DESCRIZIONE ART.

7000 GRIP SUPER 26
Alimentazione: trifase
400v - 50/60Hz



ART. 7052

- Kit 4 protezioni griffe bloccaggio



ART. 7054

- Kit 4 prolunghe per griffe



ART. 7057

- Kit adattatore cerchi con foro centrale 80 mm



ART. 7055

- Pinza smontaggio-montaggio



ART. 7056

- Kit di 4 protezioni per cerchi



ART. 7050

- Gabbia di gonfiaggio per ruote industriali

**CARATTERISTICHE
GABBIA DI GONFIAGGIO**

Peso 166 kg

Dimensioni esterne (A x P x L)
1580 x 1600 x 800 mm

Dimensioni interne (A x P x L)
1500 x 1500 x 700 mm

Diametro massimo ruota
1500 mm

Larghezza massima ruota
700 mm



GRIP^{line} SUPER52

- Mandrino idraulico con doppia rotazione e doppia velocità
- Movimento idraulico traslazione del carrello utensili
- Centralina idraulica con pressione regolabile
- Mandrino a 4 griffe per un centraggio sempre preciso con più settori di bloccaggio
- Rotazione rapida dell'utensile con bloccaggio manuale
- Forza stallonatore 26500 N

CARATTERISTICHE



Serraggio mandrino
• int. 14" - 40"
• sino a 56" con ART.7054



Larghezza cerchio
max 1150 mm



Diametro max ruota
2300 mm



Velocità rotazione
4,5 - 9 rpm



Peso 880 kg



Dimensioni (A x P x L)
1750 x 2150 x 2500 mm



Imballo cassa di legno (A x P x L)
1025 x 2250 x 1950 mm



Made in Italy

ACCESSORI DI SERIE



- Leva smontagomme 500 mm,
- Leva smontagomme lunga,
- Pinza per ruote industriali

CODICE / DESCRIZIONE ART.

7005	GRIP SUPER 52 Alimentazione: trifase 400v - 50/60Hz
-------------	--



ART. 7052

- Kit 4 protezioni griffe bloccaggio



ART. 7054

- Kit 4 prolunghe per griffe



ART. 7057

- Kit adattatore cerchi con foro centrale 80 mm



ART. 7055

- Pinza smontaggio-montaggio



ART. 7056

- Kit di 4 protezioni per cerchi



ART. 7050

- Gabbia di gonfiaggio per ruote industriali

**CARATTERISTICHE
GABBIA DI GONFIAGGIO**

Peso 166 kg

Dimensioni esterne (A x P x L)
1580 x 1600 x 800 mm

Dimensioni interne (A x P x L)
1500 x 1500 x 700 mm

Diametro massimo ruota
1500 mm

Larghezza massima ruota
700 mm



GRIP^{line} SUPER56

- Mandrino idraulico con doppia rotazione e doppia velocità
- Movimento idraulico traslazione del carrello utensili
- Centralina idraulica con pressione regolabile
- Mandrino a 6 griffe (brevettato) per un centraggio sempre preciso con più settori di bloccaggio
- Rotazione rapida dell'utensile con sistema pneumatico
- Forza stallonatore 26500 N

CARATTERISTICHE



Serraggio mandrino
int. 14" - 56"



Larghezza cerchio
max 1300 mm



Diametro max ruota
2300 mm



Velocità rotazione
4,5 - 9 rpm



Peso 1000 kg



Dimensioni (A x P x L)
1750 x 2150 x 2500 mm



Imballo cassa di legno (A x P x L)
1025 x 2250 x 1950 mm



Made in Italy

La foto si riferisce
alla GRIP Super 52

CODICE / DESCRIZIONE ART.

7010	GRIP SUPER 56 Alimentazione: trifase 400v - 50/60 Hz
-------------	---

ACCESSORI DI SERIE



- Leva smontagomme 500 mm,
- Leva smontagomme lunga,
- Pinza per ruote industriali



ART. 7051

- Kit 6 protezioni griffe bloccaggio



ART. 7053

- Kit 6 prolunghes per griffe



ART. 7057

- Kit adattatore cerchi con foro centrale 80 mm



ART. 7055

- Pinza smontaggio-montaggio



ART. 7056

- Kit di 4 protezioni per cerchi



ART. 7050

- Gabbia di gonfiaggio per ruote industriali

**CARATTERISTICHE
GABBIA DI GONFIAGGIO**

Peso 166 kg

Dimensioni esterne (A x P x L)
1580 x 1600 x 800 mm

Dimensioni interne (A x P x L)
1500 x 1500 x 700 mm

Diametro massimo ruota
1500 mm

Larghezza massima ruota
700 mm



ROLL *line*

ROLL LINE

GARANZIA 12 MESI



ROLLline F4 DIGIT

- Calibro interno per misurazione distanza e diametro cerchio
- Calibro interno elettronico per posizionamento contrappesi adesivi
- Albero da 40 mm
- Freno a pedale di serie
- Display doppio digitale
- Inserimento dati semplificato

DISPONIBILE VIDEO ISTRUZIONI
DI INSTALLAZIONE



Made in Italy

CARATTERISTICHE



Precisione 1 gr



Larghezza cerchio
min 2" - max 20"



Diametro ruota
min 8" - max 26,5"



Velocità di rotazione
208 rpm



Peso max ruota
65 kg



Peso 105 kg



Dimensioni (A x P x L)
1280 x 1270 x 1100 mm



Imballo scatola di cartone (A x P x L)
1150 x 750 x 860 mm

ACCESSORI DI SERIE



- Campana con albero da 40 mm
- Ghiera di bloccaggio con calotta
 - 3 coni da 42 a 111,5 mm



- Pinza per contrappesi
- Calibro di misura canale cerchio
 - Raspetta
 - Peso campione

CODICE / DESCRIZIONE ART.

8000

ROLL F4 DIGIT

Alimentazione: monofase
220v - 50/60Hz

ACCESSORI EXTRA DOTAZIONE PER EQUILIBRATRICE ROLL F4 DIGIT



ART. 8207

- Kit flangia moto



ART. 8208

- Kit albero da moto 19 mm con boccole



ART. 8204

- Kit 9 boccole di precisione da 52,5 a 122 mm



ART. 8205

- Kit flangia per cerchio senza foro centrale



ART. 8206

- Calibro esterno di misura



ART. 8209

- Ghiera rapida di bloccaggio



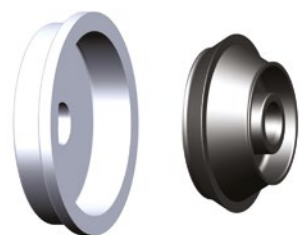
ART. 8210

- Calotta per ghiera



ART. 8211

- Gomma di protezione per calotta



ART. 8201

- Kit per ruote furgoni foro 122 - 174 mm



ART. 8202

- Sollevatore per ruote



ART. 8203

- Cono per fuoristrada 95 - 132 mm



ROLLline F4 MONITOR

- Calibro interno per misurazione distanza e diametro
- Calibro interno elettronico per posizionamento contrappesi adesivi
- Calibro esterno per inserimento larghezza cerchio
- Albero da 40 mm
- Freno a pedale
- Monitor grafico da 19" per visualizzazione programmi
- Mouse integrato nel portapesi
- Sistema intuitivo per la scelta dei programmi di equilibratura

DISPONIBILE VIDEO ISTRUZIONI
DI INSTALLAZIONE



Made in Italy

CODICE / DESCRIZIONE ART.

8005 ROLL F4 MONITOR
Alimentazione: monofase
220v - 50/60Hz

CARATTERISTICHE



Precisione 1 gr



Larghezza cerchio
min 1" - max 24"



Diametro ruota
min 6" - max 40"



Velocità di rotazione
208 rpm



Peso max ruota
65 kg



Peso 113 kg



Dimensioni (A x P x L)
1370 x 1270 x 1100 mm



Imballo scatola di cartone (A x P x L)
1150 x 750 x 860 mm

ACCESSORI DI SERIE



- Calibro esterno di misura



- Campana con albero da 40 mm
- Ghiera di bloccaggio con calotta
- 3 coni da 42 a 111,5 mm



- Pinza per contrappesi
- Calibro di misura canale cerchio
 - Raspetta
 - Peso campione

ACCESSORI EXTRA DOTAZIONE PER EQUILBRATRICE ROLL F4 MONITOR



ART. 8207

- Kit flangia moto



ART. 8208

- Kit albero da moto 19 mm con boccole



ART. 8204

- Kit 9 boccole di precisione da 52,5 a 122 mm



ART. 8205

- Kit flangia per cerchio senza foro centrale



ART. 8209

- Ghiera rapida di bloccaggio



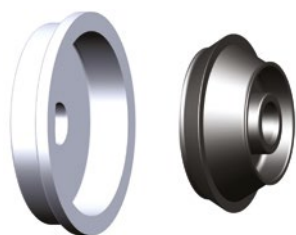
ART. 8210

- Calotta per ghiera



ART. 8211

- Gomma di protezione per calotta



ART. 8201

- Kit per ruote furgoni foro 122 - 174 mm



ART. 8202

- Sollevatore per ruote



ART. 8203

- Cono per fuoristrada 95 - 132 mm



ROLLline R6 MONITOR

- Calibro interno per misurazione distanza e diametro
- Calibro interno elettronico per posizionamento contrappesi adesivi
- Calibro esterno per inserimento larghezza cerchio
- Albero da 40 mm
- Freno a pedale
- Monitor grafico 19" per visualizzazione programmi
- Mouse integrato nel portapesi
- Riconoscimento automatico del programma di equilibratura

DISPONIBILE VIDEO ISTRUZIONI
DI INSTALLAZIONE



Made in Italy

CARATTERISTICHE



Precisione 1 gr



Larghezza cerchio
min 1" - max 24"



Diametro ruota
min 6" - max 40"



Velocità di rotazione
208 rpm



Peso max ruota
70 kg



Peso 131 kg



Dimensioni (A x P x L)
1830 x 1270 x 1260 mm



Imballo scatola di cartone (A x P x L)
1130 x 950 x 1140 mm

ACCESSORI DI SERIE



- Campana con albero da 40 mm
- Ghiera di bloccaggio con calotta
 - 3 coni da 42 a 111,5 mm



- Pinza per contrappesi
- Calibro di misura canale cerchio
 - Raspetta
 - Peso campione

CODICE / DESCRIZIONE ART.

8010 ROLL R6 MONITOR
Alimentazione: monofase
220v - 50/60Hz

ACCESSORI EXTRA DOTAZIONE PER EQUILBRATRICE ROLL R6 MONITOR



ART. 8207

- Kit flangia moto



ART. 8208

- Kit albero da moto 19 mm con boccole



ART. 8204

- Kit 9 boccole di precisione da 52,5 a 122 mm



ART. 8205

- Kit flangia per cerchio senza foro centrale



ART. 8209

- Ghiera rapida di bloccaggio



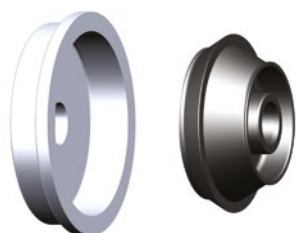
ART. 8210

- Calotta per ghiera



ART. 8211

- Gomma di protezione per calotta



ART. 8201

- Kit per ruote furgoni foro 122 - 174 mm



ART. 8202

- Sollevatore per ruote



ART. 8203

- Cono per fuoristrada 95 - 132 mm

ROLLline

R8 SONAR

- Calibro interno per misurazione distanza e diametro
- LASER per incollaggio contrappesi adesivi
- SONAR esterno di serie per inserimento larghezza cerchio
- Albero da 40 mm
- Illuminatore a LED
- Freno elettromagnetico
- Monitor grafico 19" per visualizzazione programmi
- Ciclo veloce di equilibratura in 6 secondi
- Bloccaggio pneumatico della ruota (ART. 8020)
- Scelta automatica del programma di equilibratura

DISPONIBILE VIDEO ISTRUZIONI
DI INSTALLAZIONE



La foto si riferisce
al COD. 8020

Made in Italy

CODICE / DESCRIZIONE ART.

8015 ROLL R8 SONAR
Alimentazione: monofase
220v - 50/60Hz

8020 ROLL R8 SONAR P-LOCK
Alimentazione: monofase
220v - 50/60Hz

CARATTERISTICHE



Precisione 1 gr



Larghezza cerchio
min 1" - max 24"



Diametro ruota
min 6" - max 40"



Velocità di rotazione
218 - 262 rpm



Peso max ruota
80 kg



Peso
ART. 8015: 175 kg
ART. 8020: 182 kg



Dimensioni (A x P x L)
1830 x 1270 x 1260 mm



Imballo scatola di cartone (A x P x L)
1130 x 950 x 1140 mm

ACCESSORI DI SERIE



- Campana con albero da 40 mm
- Ghiera di bloccaggio con calotta
- 3 coni da 42 a 111,5 mm (ART. 8015)



- Campana con albero da 40 mm
- Ghiera di bloccaggio con calotta
- 4 coni da 43 a 110 mm (ART. 8020)



- Pinza per contrappesi
- Calibro di misura canale cerchio
 - Raspetta
 - Peso campione

ACCESSORI EXTRA DOTAZIONE PER EQUILBRATRICE ROLL R8 SONAR



ART. 8207

- Kit flangia moto



ART. 8208

- Kit albero da moto 19 mm con boccole



ART. 8204

- Kit 9 boccole di precisione da 52,5 a 122 mm



ART. 8205

- Kit flangia per cerchio senza foro centrale



ART. 8209

- Ghiera rapida di bloccaggio



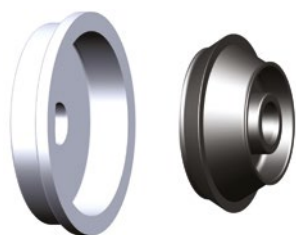
ART. 8210

- Calotta per ghiera



ART. 8211

- Gomma di protezione per calotta



ART. 8201

- Kit per ruote furgoni foro 122 - 174 mm



ART. 8202

- Sollevatore per ruote



ART. 8203

- Cono per fuoristrada 95 - 132 mm



ROLLline R8 TRUCK

- Monitor grafico per visualizzazione programmi
- 5 programmi specifici per ruote autocarro
- Calibro interno di serie per misurazione distanza e diametro
- Sollevatore pneumatico per ruote autocarro
- Albero da 40 mm
- Velocità di equilibratura che si adatta al peso della ruota

DISPONIBILE VIDEO ISTRUZIONI
DI INSTALLAZIONE



Made in Italy

CODICE / DESCRIZIONE ART.

8050 ROLL R8 TRUCK
Alimentazione: monofase
220v - 50/60Hz

CARATTERISTICHE



Precisione
1 gr auto - 10 gr camion



Pressione di utilizzo
8 - 12 bar



Larghezza cerchio
min 1" - max 24"



Diametro ruota
min 6" - max 40"



Velocità di rotazione
100/200 rpm



Peso max ruota
200 kg



Peso 310 kg



Dimensioni (A x P x L)
1870 x 1270 x 2040 mm



Imballo scatola di cartone (A x P x L)
1210 x 950 x 1900 mm

ACCESSORI DI SERIE



- Campana con albero da 40 mm
- Ghiera di bloccaggio con calotta
 - 4 coni da 43 a 110 mm



- Kit centraggio ruote autocarro



- Pinza per contrappesi
- Calibro di misura canale cerchio
 - Raspetta
 - Peso campione

ACCESSORI EXTRA DOTAZIONE PER EQUILIBRATRICE ROLL R8 TRUCK



ART. 8204

- Kit 9 boccole di precisione da 52,5 a 122 mm



ART. 8205

- Kit flangia per cerchio senza foro centrale



ART. 8210

- Calotta per ghiera



ART. 7050

- Gabbia di gonfiaggio per ruote industriali

CARATTERISTICHE GABBIA DI GONFIAGGIO

Peso 166 kg

Dimensioni esterne (A x P x L)
1580 x 1600 x 800 mm

Dimensioni interne (A x P x L)
1500 x 1500 x 700 mm

Diametro massimo ruota
1500 mm

Larghezza massima ruota
700 mm



VISION *line*

VISION LINE

GARANZIA 12 MESI



VISION^{line} 8CCD PREMIUM

- Sterzata massima oltre 20° senza piatti elettronici
- Aggrappi autocentranti a 4 punti in alluminio con frizione per una chiusura sempre precisa
- Testine ad 8 sensori CCD per la completa misurazione del veicolo su tutti i lati
- Programma EASY di compensazione a spinta in due steps 30° avanti e 30° indietro
- Sensori con struttura in alluminio indeformabile
- Software intuitivo con grafici e animazioni per guidare l'operatore nelle fasi di regolazione
- Programma di regolazione convergenza a ruote sterzate per un accesso migliore alla meccanica del veicolo
- Software con misurazione diretta dei parametri
- Possibilità di lavorare in tutte le condizioni di luce
- Trasmissione totale via radio con frequenza 433 MHz
- Doppia banca dati cliente e costruttore
- Monitor 27" - PC - Stampante a colori multifunzione
- Sistema di ricarica intelligente per i sensori di misura
- Cavi in dotazione



Made in Italy

CODICE / DESCRIZIONE ART.

4000 VISION 8 CCD PREMIUM
Alimentazione: monofase
220v - 50/60Hz

CARATTERISTICHE



Easy run out 30°



Peso 80 kg



Dimensioni (A x P x L)
1600 x 980 x 800 mm



Aggrappi ruota
10" - 22"

Campo di misurazione massimo

Convergenza totale	18°
Convergenza individuale	9°
Campanatura	10°
Setback ruote	9°
Incidenza	22°
Inclinazione asse sterzo	22°
Divergenza in curva	20°
Offset assi	9°

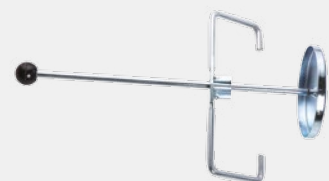
ACCESSORI DI SERIE



Aggrappi autocentranti
MULTIFIT a 4 punte
con frizione



Kit 16 puntali speciali
per aggrappi MULTIFIT



Blocca volante



Premi freno

ACCESSORI EXTRA DOTAZIONE PER ASSETTO RUOTE VISION 8 CCD PREMIUM



ART. 4201

- Coppia piatti rotanti in alluminio



ART. 4203

- Tampono per piatto rotante



ART. 4206

- Coppia piatti rotanti bugnati



ART. 4204

- Aggiornamento banca dati



ART. 4202

- Set estensioni attacchi per ruote fino a 28" (per cad. aggrappo MULTIFIT)



ART. 4205

- Serie 4 aggrappamenti ProClamp PLUS



ART. 371

- Serie 4 cavalletti per assetto ruote



24020 VILLA DI SERIO (BG) ITALY

Via Divisione Tridentina, 23

T. 035 423 44 11 • F. 035 423 44 41 • 035 423 44 42

www.omcn.it • info@omcn.it

EXPORT

T. +39 035 423 44 16 • F. +39 035 423 44 49

www.omcn.com • info@omcn.com